

# รู้จักพืชสงวน 11 ชนิดของไทย

# ที่ห้ามส่งออก

**พันธุ์พืชสงวน** เป็นพันธุ์พืชที่ห้ามส่งออก สงวนให้ใช้เพาะปลูกภายในประเทศ เนื่องจากเกรงว่าหากพันธุ์พืชที่ดีเหล่านี้ถูกนำไปปลูกในต่างประเทศแล้ว ก็จะกลับมาเป็นคู่แข่งทางการค้าได้ โดยขณะนี้มีการประกาศให้พันธุ์พืช จำนวน 11 ชนิด เป็นพันธุ์พืชสงวน คือ ทูเรียน ส้มโอ องุ่น ลำไย ลิ้นจี่ มะขาม มะพร้าว กวาวเครือ สละ ทองเครือ และลิ้นปี่

การส่งออกหรือการนำพืชสงวนออกนอกราชอาณาจักรไทย โดยมี **วัตถุประสงค์เพื่อขยายพันธุ์** ไม่สามารถ กระทำได้ตามพระราชบัญญัติพันธุ์พืช พ.ศ.2518 และที่แก้ไขเพิ่มเติม มาตรา 30 ห้ามมิให้ผู้ใดส่งออกซึ่งพืชสงวน เว้นแต่ได้รับอนุญาตเป็นหนังสือจากรัฐมนตรีและเฉพาะเพื่อประโยชน์ในการทดลอง หรือวิจัยในทางราชการเท่านั้น

พืชสงวนของไทย 11 ชนิด ตามประกาศกระทรวงเกษตรและสหกรณ์ เรื่อง กำหนดชนิดและชื่อพันธุ์ของพืชให้เป็นพืชสงวนตามพระราชบัญญัติพันธุ์พืช พ.ศ.2518 ได้แก่ ทูเรียน (*Durio zibethinus*) ส้มโอ (*Citrus maxima*) องุ่น (*Vitis vinifera*) ลำไย (*Dimocarpus longan*) ลิ้นจี่ (*Litchi chinensis*) ลิ้นปี่ (*Ananas comosus*) สละ (*Salacca zalacca*) มะพร้าว (*Cocos nucifera*) มะขาม (*Tamarindus indica*) กวาวเครือ (*Pueraria candollei* var. *mirifica*) และทองเครือ (*Butea superba*)

การห้ามส่งออกพันธุ์พืชที่กล่าวมาข้างต้นหมายรวมถึงทุกสายพันธุ์ของพืชชนิดนั้นๆ แต่ของมะพร้าว จะเป็นมะพร้าวแก่พันธุ์เล็กที่มีน้ำหนักผลแก่ต่ำกว่า 1,000 กรัม และผลเส้นรอบวงต่ำกว่า 50 เซนติเมตร แต่ก็จะมีข้อยกเว้นคือ ผลทูเรียน ส้มโอ องุ่น ลำไย ลิ้นจี่ สละและเมล็ดที่ติดไปกับผล ฝักและเมล็ดที่ไปติดกับฝักมะขาม มะพร้าวผลสด



สละ (*Salacca zalacca*)

# แนวหน้า

Naew Na  
Circulation: 900,000  
Ad Rate: 900

Section: First Section/เกษตร-และสิ่งแวดล้อม

วันที่: อังคาร 18 กันยายน 2561

ปีที่: 39

ฉบับที่: 13660

หน้า: 8(บน)

Col.Inch: 111.88 Ad Value: 100,692

PRValue (x3): 302,076

คลิป: ชาว-ดำ

หัวข้อข่าว: รู้จักพืชสงวน 11 ชนิดของไทย ที่ห้ามส่งออก

ที่นำไปรับประทาน กวาวเครือที่ผ่านกระบวนการและไม่สามารถใช้เป็นส่วนขยายพันธุ์ได้ ทองเครือที่ผ่านกระบวนการและไม่สามารถใช้เป็นส่วนขยายพันธุ์ได้ ผลลับประรดและหัวจุกที่ติดไปกับลับประรด



ทุเรียน (*Durio zibethinus*)



ส้มโอ (*Citrus maxima*)



ลำไย (*Dimocarpus longan*)



องุ่น (*Vitis vinifera*)

อย่างไรก็ตาม หากต้องการส่งออกต้นพืชสกุล *Cocos* spp. ต้องสามารถยืนยันจากหลักฐานซึ่งพิสูจน์ได้ และมีความน่าเชื่อถือได้ว่าต้นพืชดังกล่าวไม่ใช่ต้นมะพร้าวน้ำหอม (*Cocos nucifera*) ซึ่งจัดเป็นพืชสงวนของไทย



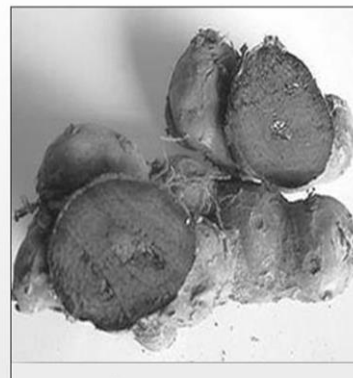
ลิ้นจี่ (*Litchi chinensis*)



สับปะรด (*Ananas comosus*)



กวาวเครือ (*Pueraria candollei* var. *mirifica*)



ทองเครี (*Butea superba*)



มะพร้าว (*Cocos nucifera*)



มะขาม (*Tamarindus indica*)